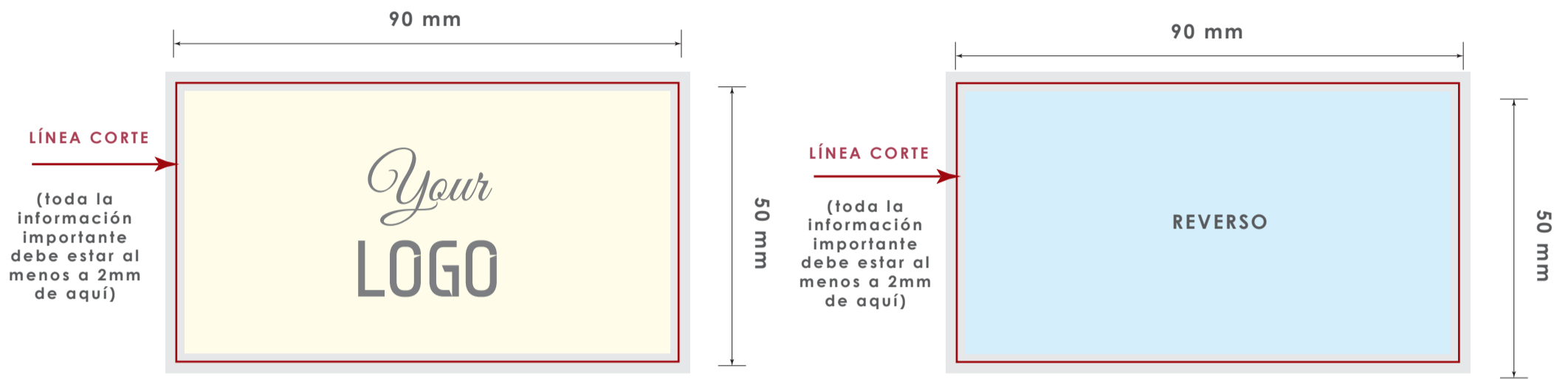


Tarjeta de Visita con Chocolatina 5gr

Tamaño final: 90x50 mm
El diseño debe incluir un sangrado de 2 mm

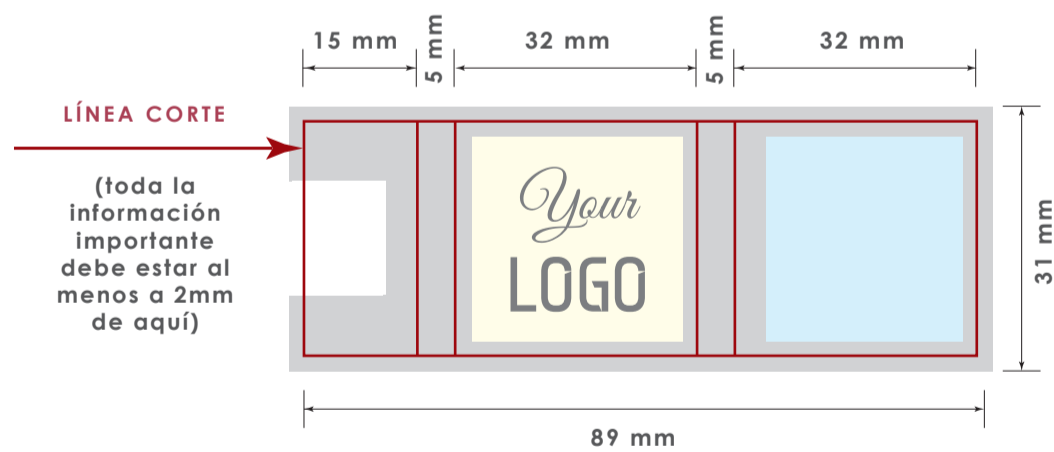


zona 1
utilícela para la información más importante (logotipo, mensaje principal, etc.)

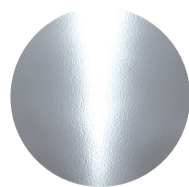
zona 2
utilícela para información secundaria (información de contacto, ingredientes, etc.)

zona 3
no recomendamos colocar aquí ningún elemento de diseño

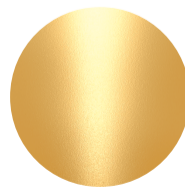
Diseño Chocolatina



TIPO DE LÁMINA:



Plata



Oro